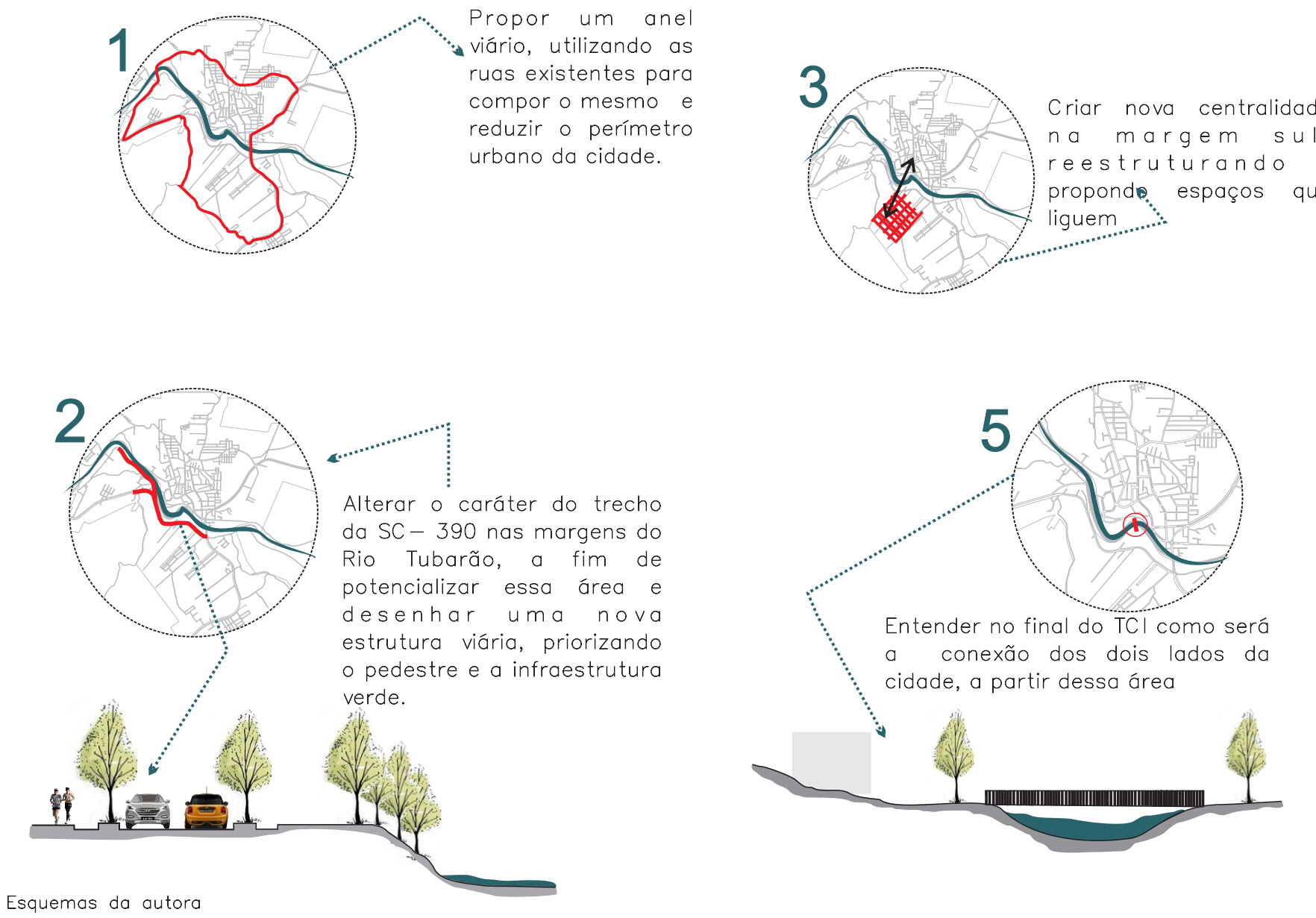


# 05 [PROPOSTA TFG I ]

## EM BUSCA DA TERCEIRA MARGEM

### Intenções no perímetro urbano

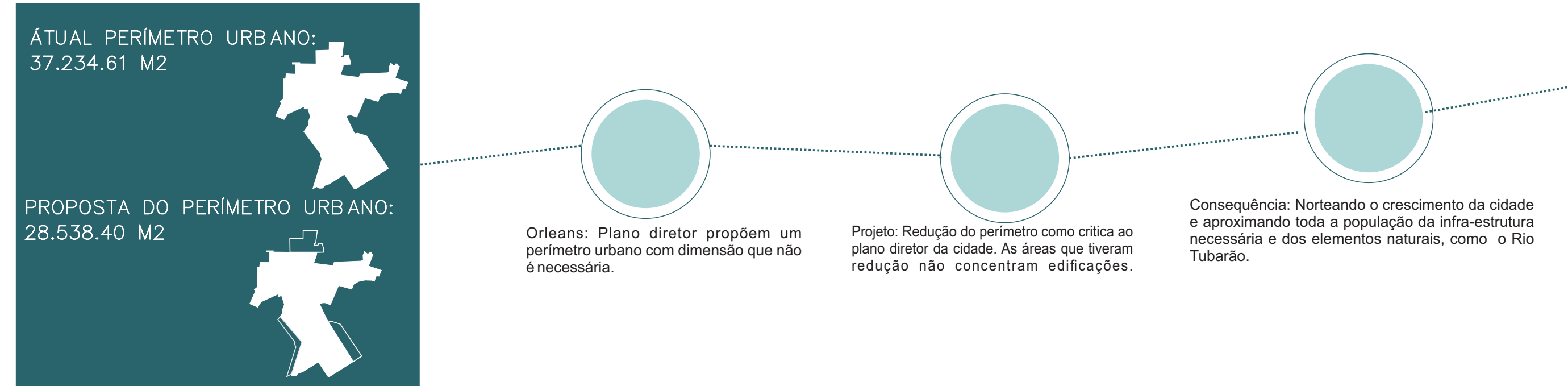
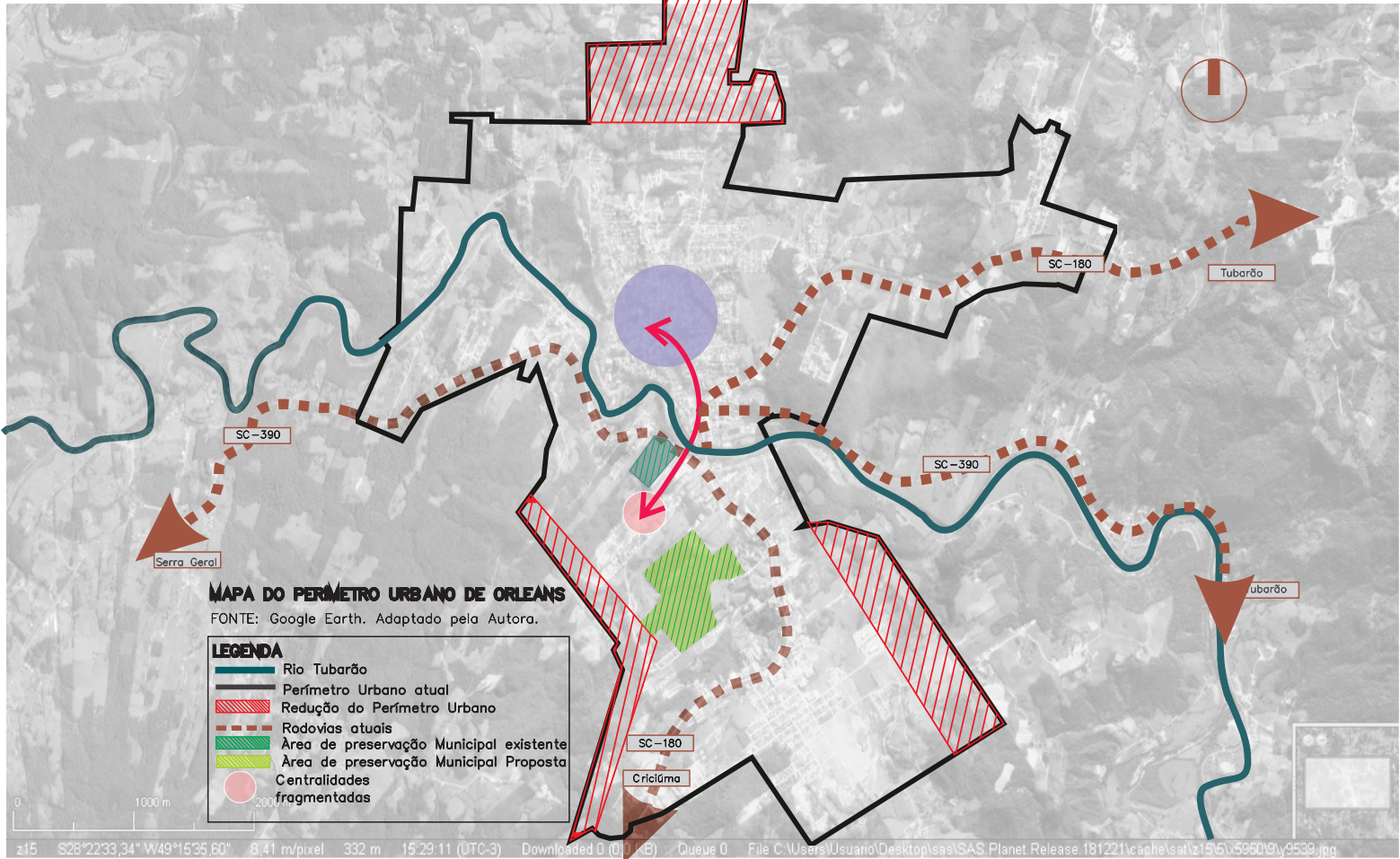
A atual forma de vida nas cidades são baseadas em falsas sensações de pertencimento, segurança e acolhimento pela mesma. Logo, a urbanização do pé pequeno relacionada com a falta de preocupação com as questões ambientais, acabam indo ao encontro de uma cidade sem um planejamento sustentável, constituindo-se de uma malha urbana fragmentada por conta dos interesses privados, e como consequência disso, a não valorização do seu meio ambiente natural. Sendo assim, a proposta irá abordar o conflito entre o crescimento da cidade de Orleans e a sua relação com o meio ambiente natural, a fim de conectar os dois lados da cidade e incorporar o Rio tubarão como um elemento integrador.



## PLANO URBANÍSTICO– Escala da Cidade

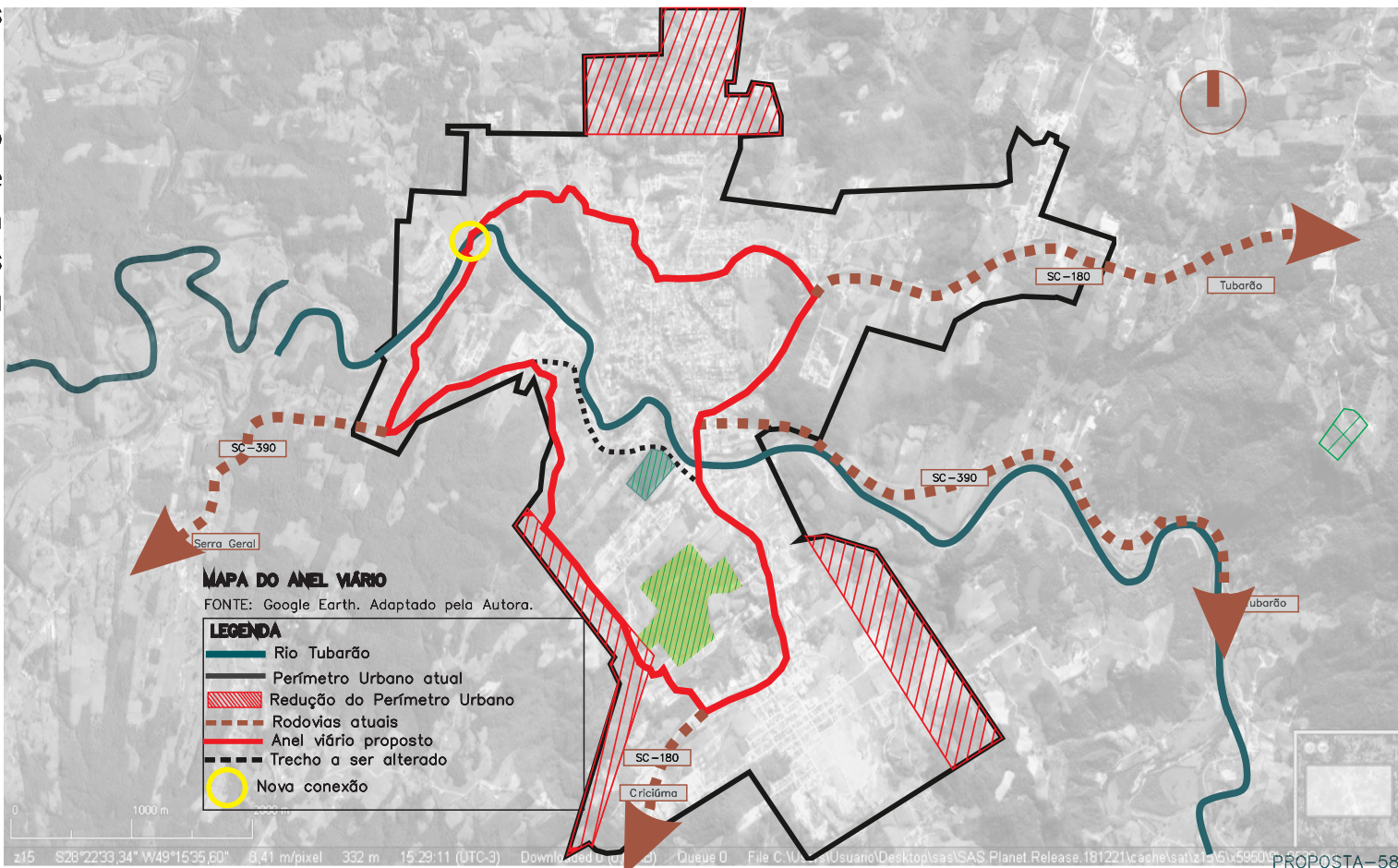
### PROPOSTA DE ALTERAÇÃO DO PERÍMETRO URBANO

Orleans vem se expandindo de uma forma na qual a ocupação da área urbana se consolida de modo fragmentada, tendo assim uma urbanização desordenada. Há muitos espaços que são subaproveitados dentro da área central e em outros bairros, principalmente na margem sul do Rio Tubarão, consequencia de diversos fatores e um deles, como visto nos capítulos anteriores, são as existência de leis e diretrizes que priorizam os interesses privados e ignoram a questão ambiental, ou seja, a cidade expande-se de acordo com os interesses do mercado. Por isso, em busca de uma maior qualidade de vida, com o equilíbrio ecológico indo ao encontro da inter-relação do homem com a natureza, obtendo a facilidade de acesso da população aos serviços públicos, consolidando as centralidades e planejando um crescimento da cidade na qual a infraestrutura urbana acompanhe esse processo, foi proposto uma redução do perímetro urbano atual, mostrado no esquema ao lado. Também, dentro do perímetro urbano proposto foi determinado uma área de preservação municipal na parte sul visto que a cidade carece dessas áreas.



### PROPOSTA DO ANEL VIÁRIO

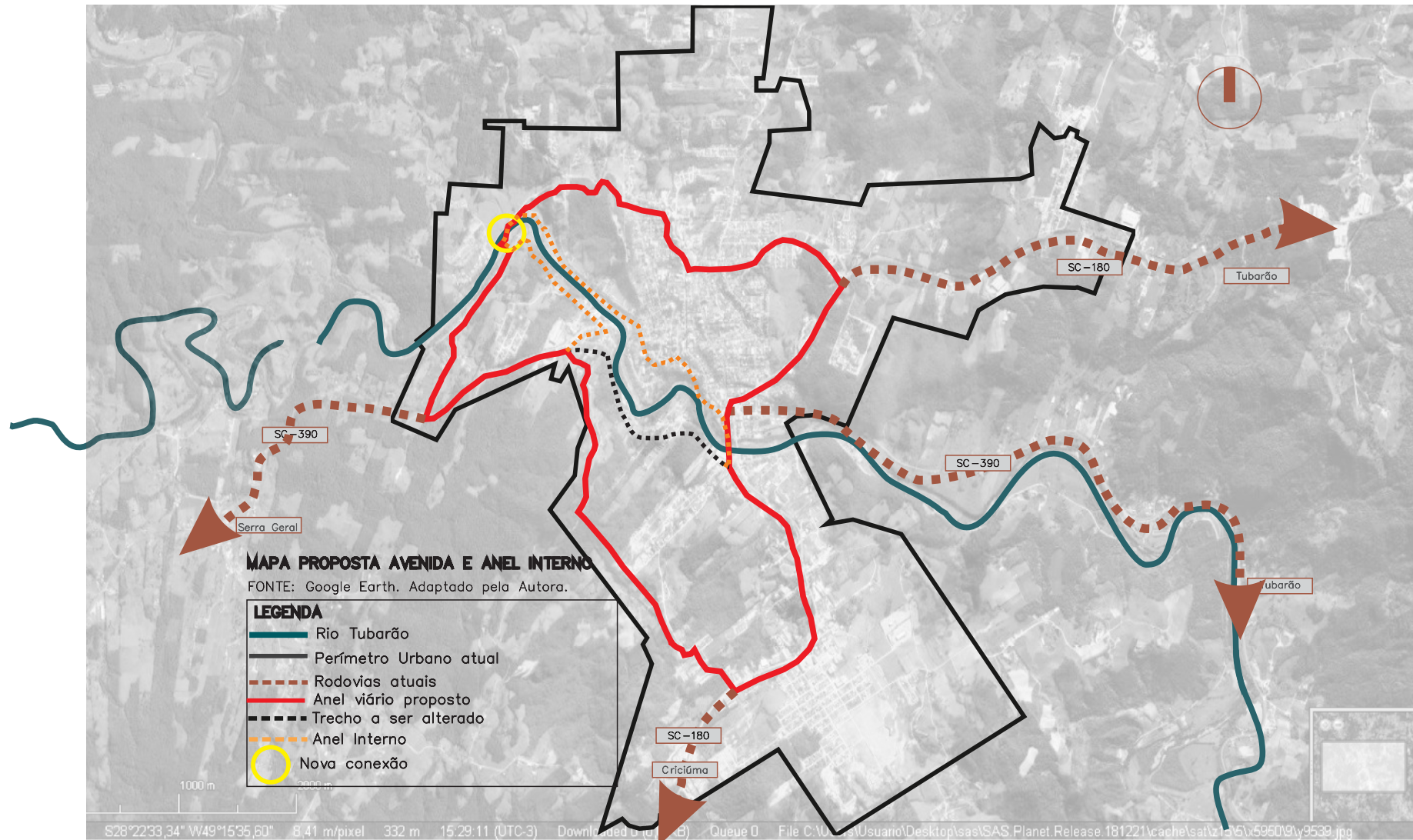
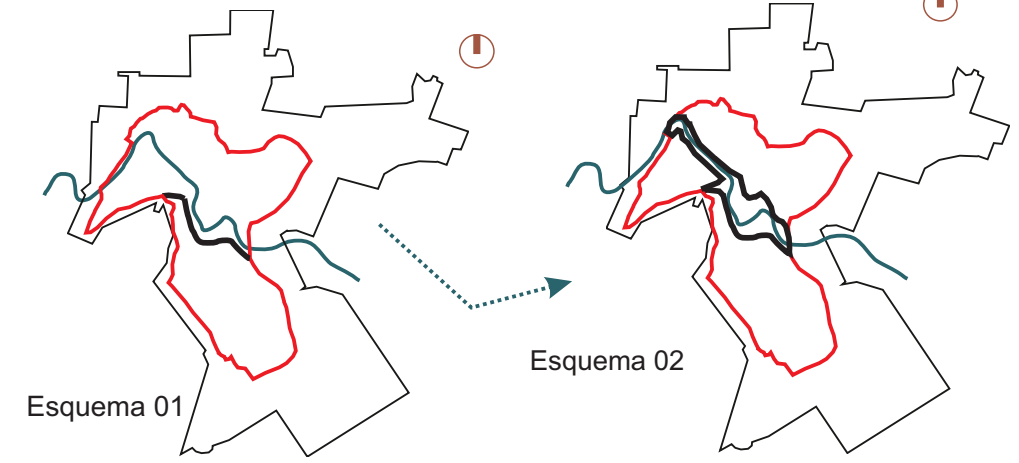
Atualmente os acessos principais da cidade de Orleans e para as cidades adjacentes se dão principalmente pela Rodovias SC-180 e SC-390, levando em direção a Serra Geral e a tubarão. Analisando o perímetro urbano da cidade de Orleans, é perceptível o impacto das rodovias na configuração da cidade e na conformação e valorização dos espaços que estão interligados as mesmas, porém podemos afirmar que esses impactos não dependem somente das características da rodovia, mas também das características da área urbana em que a mesma está inserida. Hoje, um trecho da SC- 390, que dá acesso a cidade de Lauro Muller, em direção a serra geral, encontra-se próximo às margens do Rio tubarão, comportando um trânsito intenso de carros e caminhões de cargas, dificultando assim uma relação e contato da cidade com o rio, impedindo a livre circulação do pedestre, além de não valorizar a paisagem que hoje está conformada pelo rio, pela topografia, pelo paredão. Por esse motivo, surge a ideia de propor de uma forma mais geral um anel viário na cidade de Orleans, como mostrado na imagem ao lado, levando em consideração a situação viária atual e o relevo. O mesmo tem como objetivo retirar o fluxo intenso e pesado do trecho da SC-390 que encontra-se perto do rio, dando um novo caráter para essa via.



### PROPOSTA AVENIDA E ANEL INTERNO

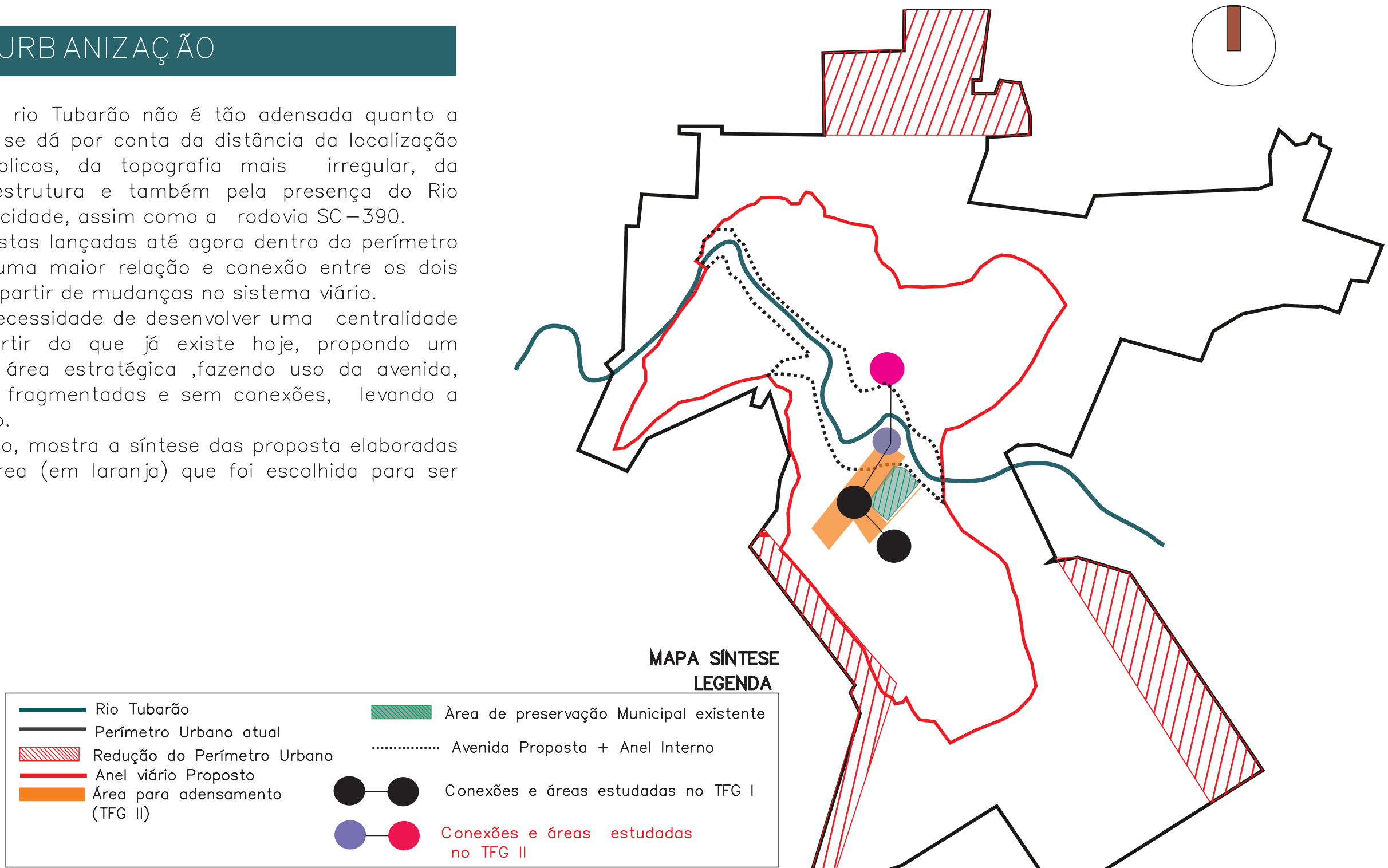
Com a implantação do anel viário, o trecho da Rodovia SC-390 marcado no esquema 01, acaba não recebendo todo o fluxo como antes. Com isso, há uma abertura para a mudança do seu desenho, aplicando uma infraestrutura verde, permitindo a criação de ciclovias, de passeios, transformando-o em uma grande avenida correspondente a 1000 m e consequentemente permitindo uma melhor relação com o entorno em que ele está inserido, principalmente com as áreas que irão receber intervenção.

Em virtude dessa mudança, também foi proposto que esse trecho fizesse parte de um anel interno, visto no esquema 02. O mesmo forma um circuito nas duas margens do rio e com isso, busca-se uma conexão e integração dos dois lados da cidade, assim como uma valorização da paisagem do rio.



### PROPOSTA DE URBANIZAÇÃO

A margem sul do rio Tubarão não é tão adensada quanto a margem norte e isso se dá por conta da distância da localização dos equipamentos públicos, da topografia mais irregular, da vegetação, da infraestrutura e também pela presença do Rio Tubarão que permeia a cidade, assim como a rodovia SC-390. Todavia, as propostas lançadas até agora dentro do perímetro urbano possibilitaram uma maior relação e conexão entre os dois lados do Rio Tubarão a partir de mudanças no sistema viário. Dessa forma, há a necessidade de desenvolver uma centralidade na margem sul a partir do que já existe hoje, propondo um adensamento de uma área estratégica ,fazendo uso da avenida, diminuindo os espaços fragmentadas e sem conexões, levando a infraestrutura adequado. O esquema ao lado, mostra a síntese das proposta elaboradas no TFG I e indica a área (em laranja) que foi escolhida para ser trabalhada no TFG II .



## EM BUSCA DA TERCEIRA MARGEM

Projeto urbano na cidade de Orleans, SC.